

Impressora Grande Formato



OKI

Open up your dreams

ColorPainter™ M-64s



Tinta de Baixo Odor e Eco Solvente SX

▲ Alta Qualidade ▲ Velocidade ▲ Durabilidade

ColorPainter M-64s

A impressora OKI ColorPainter M-64s oferece 162 centímetros de largura de impressão em 6 ou 7 cores, com velocidade de 66,5 m²/h. A capacidade de impressão em alta velocidade da M-64s foi desenvolvida especificamente para atender à alta produtividade fotográfica para interior ou exterior, com fiabilidade. Tecnologias de imagem exclusivas da OKI Data Infotech como o Smart Pass Technology 4, Dynamic Dot Printing Technology e a nova função de calibração óptica automática do material, entre outras 100 novas inovações, permitem que qualquer pessoa possa imprimir com excelente qualidade de imagem.



Impressão em backlit



Impressão Fotográfica



Impressão Interior



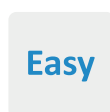
Impressão Exterior



Impressão Dupla Face



Velocidade +50²/h

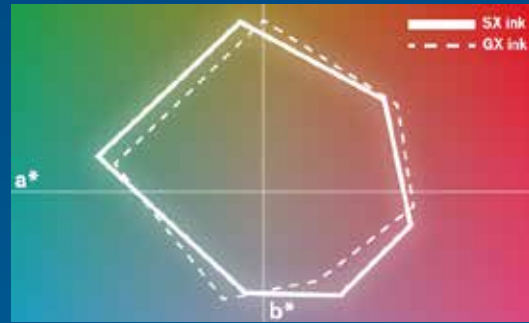


Utilização Intuitiva

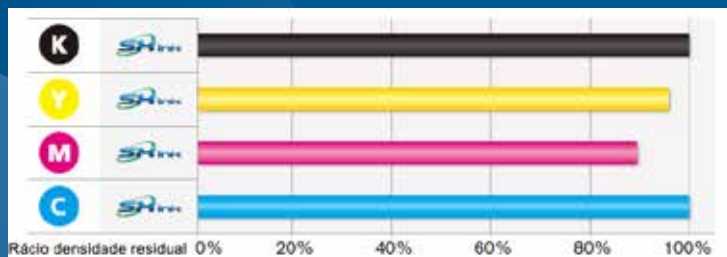
Tinta de Baixo Odor e Eco Solvente SX

As tintas eco solventes SX de baixo odor oferecem uma larga gama de cores, elevada vivacidade, alta densidade, excelente durabilidade no exterior e baixos custos de produção. O desempenho geral das tintas SX vai de encontro às necessidades dos clientes de uma produtividade mais elevada e melhor ambiente no local de trabalho.

Larga gama de cores



Elevada durabilidade no exterior



Após 36 meses Com base nos resultados dos testes da OKI

Elevada densidade



Alta Qualidade

SP4 – Tecnologia Smart Pass

A 4ª geração da Tecnologia Smart Pass reduz efetivamente o efeito de gotas satélites e elimina imperfeições na passagem da tinta. Otimizando o efeito para cada modo de impressão, a SP4 fornece uma qualidade de imagem soberba para aplicações versáteis.



SP4 reduz significativamente os grãos em zonas de meio tom e produz tons de pele suaves.



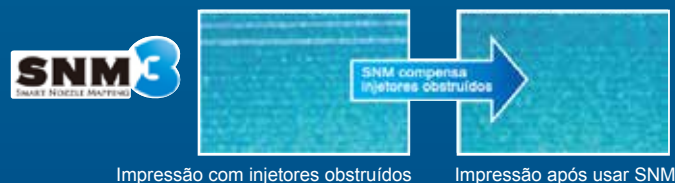
DDP – Tecnologia de Impressão Dynamic Dot

A Tecnologia de impressão Dynamic Dot controla e otimiza o tamanho do ponto para produzir cores ricas, ousadas e brilhantes com excelentes detalhes. A DDP também cria impressão de elevada densidade sem qualquer perda de velocidade, dando à ColorPainter M-64s destaque na impressão sobre backlit.



SNM3 - Smart Nozzle Mapping

Melhorámos a função nozzle mapping para SNM3 de forma a minimizar ainda mais os tempos de inatividade gerados quando pontos ausentes são encontrados na impressão. Além da configuração manual, o número de nozzles pode ser definido automaticamente.

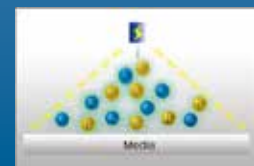


Impressão com injetores obstruídos

Impressão após usar SNM

Ionizador On-Carriage

A eletricidade estática nos materiais de impressão é um dos principais fatores que causa defeitos de impressão. O transportador ionizador integrado neutraliza a eletricidade estática e elimina os problemas de impressão relacionados com a estática mesmo num ambiente com baixa humidade.



Tinta cinza

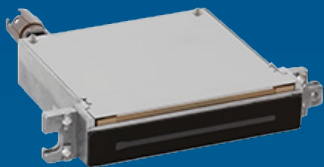
O modelo de 7 cores da ColorPainter M-64s possui tinta cinza em adição à configuração standard de 6 cores. A configuração com tinta cinza cria imagens monocromáticas sem sobreposições de cores e oferece a melhor qualidade de imagem com gradientes suaves.



Velocidade

Alta velocidade e Cabeças de impressão de confiança

A ColorPainter M-64s possui as novas cabeças de impressão que compreendem uma velocidade de impressão máxima de 66.5 m²/h. Placas de proteção colocadas nas cabeças de impressão adicionam confiança e robustez à ColorPainter M-64s.



Em Lona	Rascunho	66.5 smph (716sfph)
	Produção Rápida	49.7 smph (535sfph)
	Produção	33.1 smph (356sfph)
	Standard	23.9 smph (257sfph)
	Qualidade	16.0 smph (172sfph)
	Alta Qualidade	9.2 smph (99sfph)
	Máx. Qualidade	6.0 smph (70sfph)
Em Vinil		

Velocidade a imprimir média na largura 1626 mm

Novo fluxo de ar

O fluxo de ar dentro da impressora foi redesenhado para uma secagem da tina mais rápida. O sistema de fluxo de ar puxa o ar da parte de trás da impressora para depois o espalhar ao longo da cobertura frontal, para fora da impressora. Este fluxo de ar juntamente com um aquecedor torna possível secar rapidamente a impressão, mesmo com tintas de baixo odor.

Cartuchos de tinta de grande capacidade e sub-tanques

A ColorPainter M-64s possui cartuchos de tinta com capacidade de 1.5 litros e sub-tanques integrados para suportar a impressão de grandes volumes contínua. Os sub-tanques integrados permitem-lhe substituir facilmente os cartuchos de tinta sem interromper os trabalhos de impressão.

Fácil Funcionamento

Sistema de Take-Up com Mecanismo deslizante

A nova unidade de take-up possui um novo modo «solto» para reduzir o stress na superfície de impressão e suporta uma impressão sem supervisão. A ColorPainter M-64s vem também com um novo mecanismo deslizante que permite ao utilizador carregar material facilmente.

Ajuste automático de impressão

A ColorPainter M-64s inclui novos sensores óticos que realizam automaticamente o ajuste de posição de avanço e bidirecional. O utilizador não precisa de efetuar ajustes manuais complicados quando é instalado um novo material ou quando o modo de impressão é alterado. Este novo ajuste automático garante impressão de alta qualidade logo na primeira utilização.

Elevador de Material

A ColorPainter M-64s vem com o novo elevador de material. Facilita o carregamento de materiais mais pesados.

Software Rip Incluído

A ColorPainter M-64s vem com o ONYX RIPCenter OKI Edition com uma interface intuitiva e fácil de usar. O ONYX RIPCenter OKI Edition ajuda-o a produzir impressões consistentes de alta qualidade desde o primeiro dia da instalação. Como opcional pode optar pelo software FlexiPrint.



Especificações

Modelo	ColorPainter M-64s (IP-6620)
Tecnologia de impressão	Drop on demand piezo de alta frequência
Número de Injetores (nozzles)	508 injetores/cabeça
Resolução máxima	900 dpi reais
Largura máxima do material	1626 mm (64")
Largura máxima de impressão	1616 mm (63.6")
Velocidade de impressão máx.	66.5 smph (716 sfph)
Peso do material	Até 50 kg (110 lbs)
Diâmetro máximo do material	220 mm (8.7")
Tamanho da margem	5 mm (1/5") em cada extremidade (com material enrolado, sem proteção nas extremidades)
Tipo de tinta	Baixo odor e Eco Solvente: SX
Cor	6 (C, M, Y, K, Lc, Lm) ou 7 (C, M, Y, K, Lc, Lm, Gy)
Capacidade máxima de tinta	1.5 litros por cor
Material	PVC, Lonas e outros materiais próprios para impressoras de tinta eco solvente
Aquecedor	Aquecedores de 3 vias integrados (Antes, Impressão, Depois)
Modos de Take-up	Solto/Exterior, Tensão/Interno, Tensão/Exterior
Interface	USB 2.0
Fonte de alimentação	200 para 240 VAC, 12A, 50Hz/60Hz
Consumo	2,880W ou menos
Ambiente de funcionamento	15 - 30 °C (59 - 86 °F), 30 - 70 % HR (sem condensação)
Ambiente de armazenamento	5 - 35 °C (41 - 95 °F), 10 - 80 % HR (sem condensação)
Dimensões (L x P x A)	3095 x 935 x 1247 mm (122" x 37" x 49")
Peso	321 kg (708 lbs) ou menos sem material e tintas



Rápido. Preciso. Confiável.



GREENGUARD GOLD

As tintas SX são certificadas segundo os padrões GREENGUARD Gold para baixas emissões de componentes orgânicos voláteis (VOCs) no ar interior.



NORDIC ECOLABEL

A certificação ecológica Nordic Ecolabel ISO 14024 tipo 1 garante que a tinta SX cumpre rigorosos critérios ambientais e climáticos para produtos de impressão.

